

ML-MF SERIES

VÁLVULA DE MARIPOSA DÁMPER REDONDA BIDIRECCIONAL

DESCRIPCIÓN

- Válvula de mariposa dâmper redonda, con diseño bidireccional.
- Diseñadas para transporte neumático de aire o gases a diferentes temperaturas.
- Posibilidad de fabricar tipo wafer o con bridas taladradas.
- Estanqueidades disponibles entre el 97% y 100%.
- Posibilidad de utilizar un sistema de sellado por aire para estanqueidad del 100% a altas temperaturas.
- Múltiples materiales de cierre y empaquetadura disponibles.
- Distancia entre caras de acuerdo al estándar de **CMO Valves**. Otras distancias a petición del cliente.

APLICACIONES GENERALES

Estas válvulas de mariposa dâmper son apropiadas para trabajar con una amplia gama de aire y gases. Están especialmente indicadas para controlar el paso de gases en conducciones.

Principalmente utilizadas en:

- Plantas de cogeneración.
- Centrales térmicas.
- Centrales eléctricas.
- Plantas químicas.
- Sector energético.

TAMAÑOS

Desde DN80 hasta DN3000.

Mayores DN bajo consulta.

*Para consultar las dimensiones generales de una mariposa dâmper en concreto, consultar con **CMO Valves**.*

PRESIÓN DE TRABAJO (ΔP)

- La diferencia más significativa entre la serie **ML** y **MF** es la presión diferencial (ΔP) de trabajo. Para las presiones más bajas se opta por la serie **ML** (Mariposa Ligera) y para presiones mayores por la **MF**.
- La presión de trabajo máxima estándar es 0,5 bar, mayores presiones bajo consulta.

ESTANQUEIDAD

El porcentaje de estanqueidad estándar para estas válvulas de **CMO Valves** oscila entre el 97% y el 100%.

Para obtener una estanqueidad del 100% a altas temperaturas (bajo consulta), se deben aplicar sistemas de clapeta doble y sellados por inyección de aire.

BRIDAS DE UNIÓN

Para amarrar estas válvulas a la conducción, existen dos opciones:

- La válvula se fabrica con diseño tipo wafer.
- Atornillando las bridas: La válvula se fabrica con bridas taladradas.

*En ambas variantes, las conexiones de bridas y el entre caras son según el estándar de **CMO Valves**, pero bajo consulta, también podemos construir adaptándonos a las necesidades del cliente.*

DIRECTIVAS

Ver documento de Directivas aplicables a **CMO Valves**.

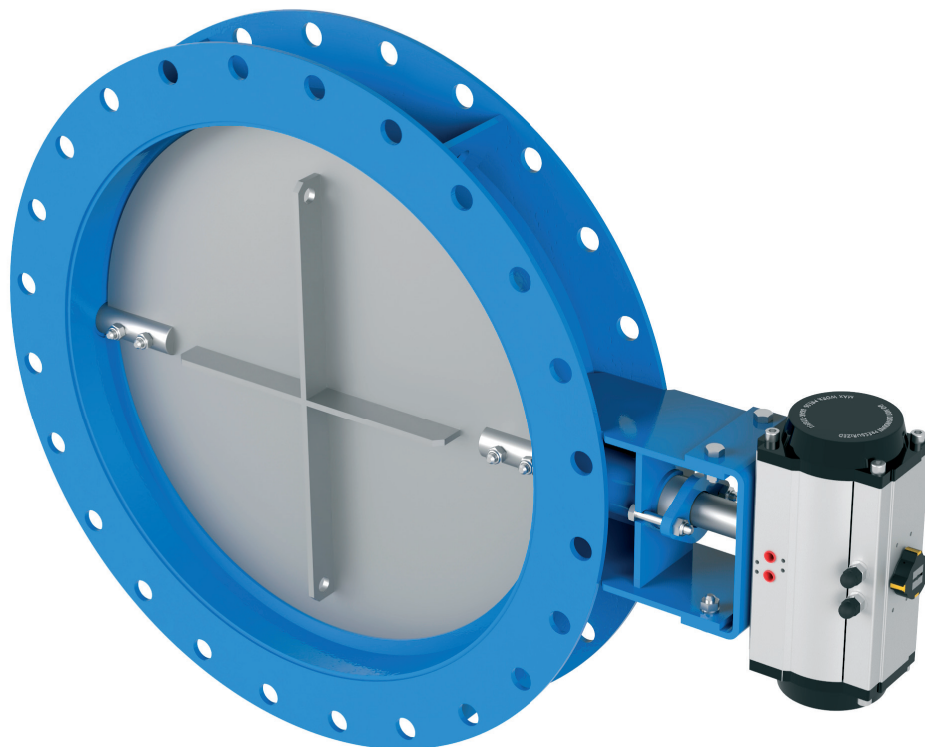


*Para información de categorías y zonas, relativas a aplicaciones con atmosferas potencialmente explosivas, ATEX, contactar con el departamento técnico-comercial de **CMO Valves**.*

DOSSIER DE CALIDAD

Todas las válvulas son probadas en **CMO Valves** conforme a los protocolos y procedimientos de control de calidad, es posible suministrar certificados de materiales y de pruebas.

La estanqueidad del área del asiento se mide con galgas.



ML-MF SERIES

CMO Valves se reserva el derecho de modificar los datos y contenido del presente documento en cualquier momento según su criterio y sin aviso, como parte de su proceso de mejora continua de productos y servicios. Los documentos previos quedan invalidados con la publicación de la última revisión.