

# TD SERIES

## VÁLVULAS DE GUILLOTINA UNIDIRECCIONAL

### DESCRIPCIÓN

- Válvula de guillotina, unidireccional con diseño wafer y de gran rapidez de apertura y cierre.
- Cuerpo compuesto por dos mitades atornilladas, con deslizaderas para proporcionar una maniobra suave.
- Tiene dos tajaderas de acero inoxidable opuestas que se unen en el centro de la boca y todos sus componentes sometidos a desgaste son fácilmente reemplazables.
- Proporciona grandes caudales con bajas pérdidas de carga.
- Múltiples materiales de construcción, cierres y empaquetaduras disponibles. Materiales especiales y tratamientos superficiales bajo pedido.
- La válvula es fácil de mantener y reacondicionar para un funcionamiento duradero, los componentes sujetos a desgaste son fácilmente reemplazables.
- Presenta un diseño modular y puede adaptarse fácilmente con accesorios de automatización a diferentes condiciones de proceso.
- Distancia entre caras de acuerdo al estándar de **CMO Valves**.

### APLICACIONES GENERALES

Esta válvula de guillotina ha sido diseñada para trabajar en las condiciones más exigentes, para operar con fluidos con altas concentraciones o muy contaminados, con rechazos. Está diseñada especialmente para la industria de pulpa y papel.

Diseñada para aplicaciones tales como:

- Industria papelera.
- Minería.
- Plantas químicas.
- Depuradoras.
- Silos.
- Industria alimentaria.
- Tratamiento aguas.

### PRESIÓN DE TRABAJO ( $\Delta P$ )

DN50-DN250	10 bar
DN300-DN400	6 bar
DN450	5 bar
DN500-DN600	4 bar
DN700	3 bar
DN800-DN1200	2 bar

*Otras presiones bajo consulta.*

### TAMAÑOS

De DN50 a DN1200.

*Otros DN bajo consulta.*

### TALADRADO DE BRIDAS

- EN 1092 PN10.
- ASME B16.5 (clase 150).

### OTRAS USUALES

- PN6.
- PN16.
- PN25.
- JIS standard.
- Australian standard.
- British standard.

*Otras bajo consulta.*

### JUNTAS ESTANQUEIDAD

- EPDM.
- NITRILO.
- FKM.
- SILICONA.

*En algunas aplicaciones otros tipos de gomas son utilizadas, tales como hipalón, butilo o caucho natural. Por favor contacten con nosotros en caso de que tengan tal requerimiento.*

### DIRECTIVAS

Ver documento de Directivas aplicables a **CMO Valves**.

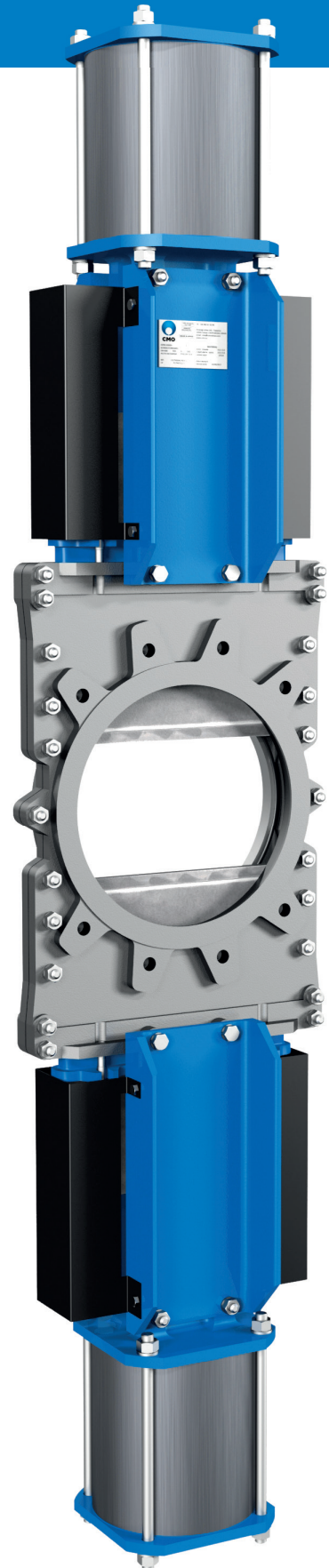


*Para información de categorías y zonas, relativas a aplicaciones con atmosferas potencialmente explosivas, ATEX, contactar con el departamento técnico-comercial de **CMO Valves**.*

### DOSSIER DE CALIDAD

Todas las válvulas son probadas hidrostáticamente con agua en **CMO Valves** conforme a los protocolos y procedimientos de control de calidad, es posible suministrar certificados de materiales y pruebas.

- Prueba del cuerpo = presión de trabajo x 1,5.
- Prueba de cierre = presión de trabajo x 1,1.



## TD SERIES

**CMO Valves** se reserva el derecho de modificar los datos y contenido del presente documento en cualquier momento según su criterio y sin aviso, como parte de su proceso de mejora continua de productos y servicios. Los documentos previos quedan invalidados con la publicación de la última revisión.

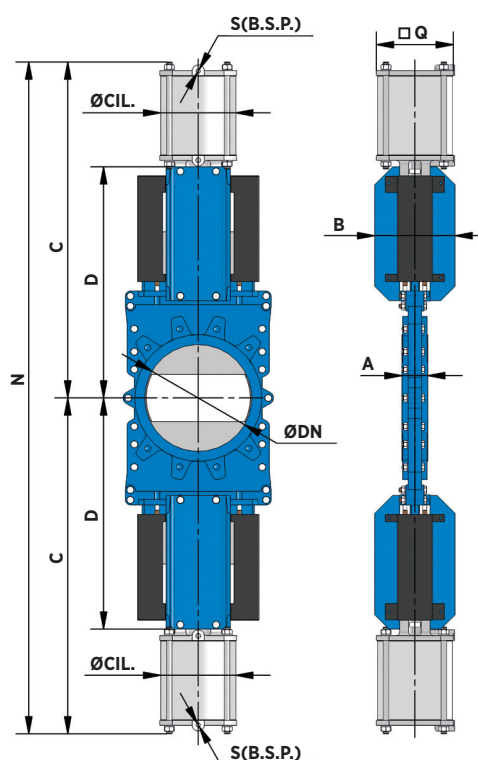
Ultima versión del Manual de Instalación y Mantenimiento disponible en [www.cmovalves.com](http://www.cmovalves.com).

PROGRAMA DE FABRICACIÓN

CILINDRO NEUMÁTICO, DOBLE EFECTO

DIMENSIONES - TD

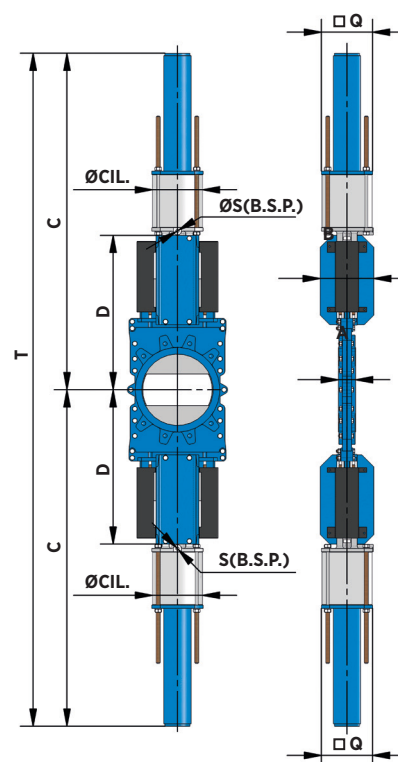
DN	ΔP (bar)	A	B	C	D	N	Q	ØCIL.	ØV	S (B.S.P)
50	10	40	92	370	235	740	96	80	20	1/4"
65	10	40	92	398	256	796	96	80	20	1/4"
80	10	50	92	435	285	870	96	80	20	1/4"
100	10	50	92	493	328	985	110	100	20	1/4"
125	10	50	92	548	371	1095	110	100	20	1/4"
150	10	60	102	595	395	1190	135	125	25	1/4"
200	10	60	119	730	495	1460	170	160	30	1/4"
250	10	70	119	855	585	1710	215	200	30	3/8"
300	6	70	119	937	645	1874	215	200	30	3/8"
350	6	96	290	1098	705	2195	270	250	40	3/8"
400	6	100	290	1215	790	2429	270	250	40	3/8"
450	5	106	290	1318	850	2635	382	300	45	1/2"
500	4	110	290	1420	930	2840	382	300	45	1/2"
600	4	110	290	1590	1055	3180	382	300	45	1/2"
700	3	110	290	1880	1260	3760	444	350	45	1/2"
800	2	110	290	2034	1365	4067	444	350	45	1/2"
900	2	110	350	2208	1475	4415	508	400	50	1/2"
1000	2	110	350	2378	1595	4756	508	400	50	1/2"
1100	2	150	350	2548	1720	5095	508	400	50	1/2"
1200	2	150	400	2765	1885	5530	508	400	50	1/2"



CILINDRO NEUMÁTICO, SIMPLE EFECTO

DIMENSIONES - TD

DN	ΔP (bar)	A	B	C	D	T	Q	ØCIL.	ØV	S (B.S.P)
50	10	40	92	660	235	1320	135	125	25	1/4"
65	10	40	92	688	256	1376	135	125	25	1/4"
80	10	50	92	725	285	1450	135	125	25	1/4"
100	10	50	92	785	328	1570	135	125	25	1/4"
125	10	50	92	840	371	1680	135	125	25	1/4"
150	10	60	102	850	395	1700	170	160	30	1/4"
200	10	60	119	1225	495	2450	215	200	30	3/8"
250	10	70	119	1660	585	3320	270	250	40	3/8"
300	6	70	119	1742	645	3484	270	250	40	3/8"



Los accionamientos más habituales son los que se han detallado en las tablas de las páginas anteriores con sus respectivas dimensiones, accionamiento mediante dos cilindros neumáticos de doble efecto y accionamiento mediante dos cilindros neumáticos de simple efecto. Aunque también existe la posibilidad de suministrarlos con otros actuadores, por ejemplo mediante volante manual, con reductor, motor eléctrico, hidráulico... Pero todos ellos tienen en común que cada válvula necesita dos actuadores por que la peculiaridad de este tipo de válvulas es que tienen dos tajaderas.

Si se desea que la válvula vaya con alguno de estos actuadores, solicitar información de dimensiones y características al departamento técnico-comercial de **CMO Valves**.

Cotas y dibujos sin compromiso. **CMO Valves** se reserva, en cualquier momento, el derecho de modificarlos a discreción y sin previo aviso.

Tamaños mayores bajo consulta.

[www.cmovalves.com/valves](http://www.cmovalves.com/valves)



Visita nuestro sitio web, para ver las características completas de la TD Series.

INFORMACIÓN SOBRE DIMENSIONES DE BRIDAS

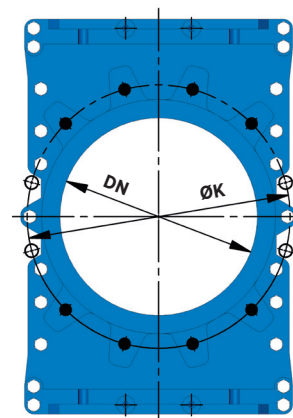
EN 1092-2 PN10

TALADRO DE BRIDAS - TD

DN	●	○	R	p	ØK
50	4	-	M 16	8	125
65	4	-	M 16	8	145
80	4	4	M 16	9	160
100	4	4	M 16	9	180
125	4	4	M 16	9	210
150	4	4	M 20	10	240
200	4	4	M 20	10	295
250	8	4	M 20	12	350
300	8	4	M 20	12	400
350	12	4	M 20	21	460
400	12	4	M 24	21	515
450	16	4	M 24	22	565
500	16	4	M 24	22	620
600	16	4	M 27	22	725
700	20	4	M 27	22	840
800	20	4	M 30	22	950
900	24	4	M 30	20	1050
1000	24	4	M 33	20	1160
1100	28	4	M 33	20	1270
1200	28	4	M 36	22	1380

Tamaños mayores bajo consulta.

- Agujeros roscados.
- Agujeros pasantes.



ANSI B16, clase 150

TALADRO DE BRIDAS - TD

DN	●	○	R UNC	p	ØK
2"	4	-	5/8"	8	120,6
2 1/2"	4	-	5/8"	8	139,7
3"	4	-	5/8"	9	152,4
4"	4	4	5/8"	9	190,5
5"	4	4	3/4"	9	215,9
6"	4	4	3/4"	10	241,3
8"	4	4	3/4"	10	298,4
10"	8	4	7/8"	12	361,9
12"	8	4	7/8"	12	431,8
14"	8	4	1"	21	476,2
16"	12	4	1"	21	539,7
18"	12	4	1 1/8"	22	577,8
20"	16	4	1 1/8"	22	635
24"	16	4	1 1/4"	22	749,3
28"	24	4	1 1/4"	22	863,6
32"	24	4	1 1/4"	22	977,9
36"	28	4	1 1/2"	20	1085,9
40"	32	4	1 1/2"	20	1200,2

Tamaños mayores bajo consulta.

- Agujeros roscados.
- Agujeros pasantes.

