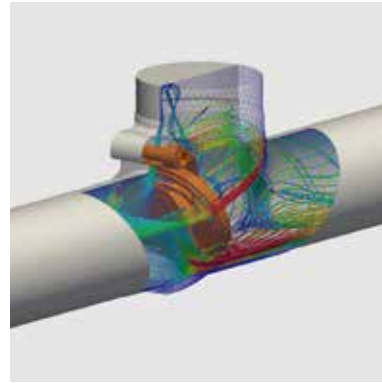




CMO VALVES
manufacturing the valve you need

32A SERIES



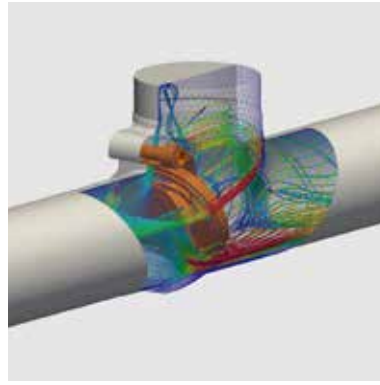
RANGO DE FABRICACIÓN VÁLVULAS DE RETENCIÓN DE CLAPETA ASIENTO ENGOMADO

UTILIZACIÓN:

- Válvulas de retención de clapeta engomada para evitar el retorno del fluido en caso de falta de presión, diseñada para trabajar tanto con aguas limpias o sucias.
- Es 100% estanca.

SERIE - 32

VÁLVULAS DE RETENCIÓN DE CLAPETA ASIENTO ENGOMADO

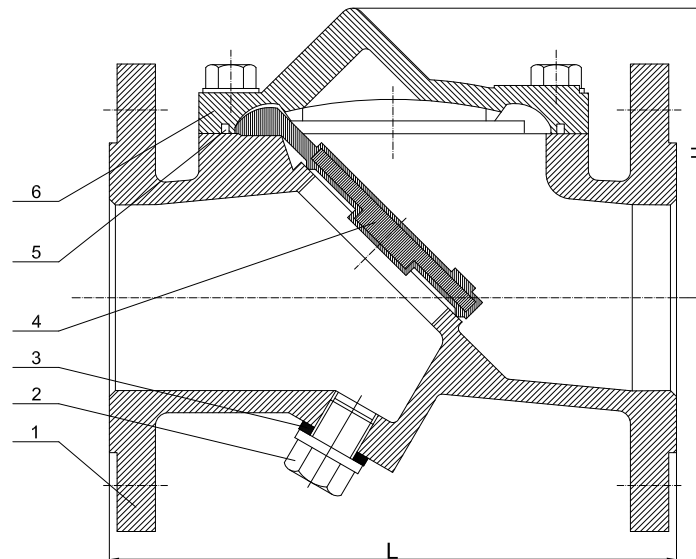


CARACTERÍSTICAS PRINCIPALES:

- Estanqueidad 100% .
- Tornillería en acero inoxidable.
- Tapón de purga en acero inoxidable.
- Certificación WRAS para contacto con agua potable.
- Maxima presión de trabajo según presión de diseño PN10/16.
- Temperatura de trabajo entre -10°C y 90°C.

NORMATIVA APLICADA:

- Pruebas hidrostáticas según EN 12266-1, clase A.
- Directiva CE.
- Distancia entre caras según DIN 3202 F6.
- Bridas laterales según ISO 7005-2.



DIMENSIONES

DN	L	H	Peso
50	200	83	11,0
65	240	90	13,0
80	260	95	17,0
100	300	110	28,0
125	350	135	38,0
150	400	156	50,0
200	500	186	80,0
250	600	214	115,0
300	700	245	160,0
350	800	360	230,0
400	900	420	315,0

DESCRIPCIÓN

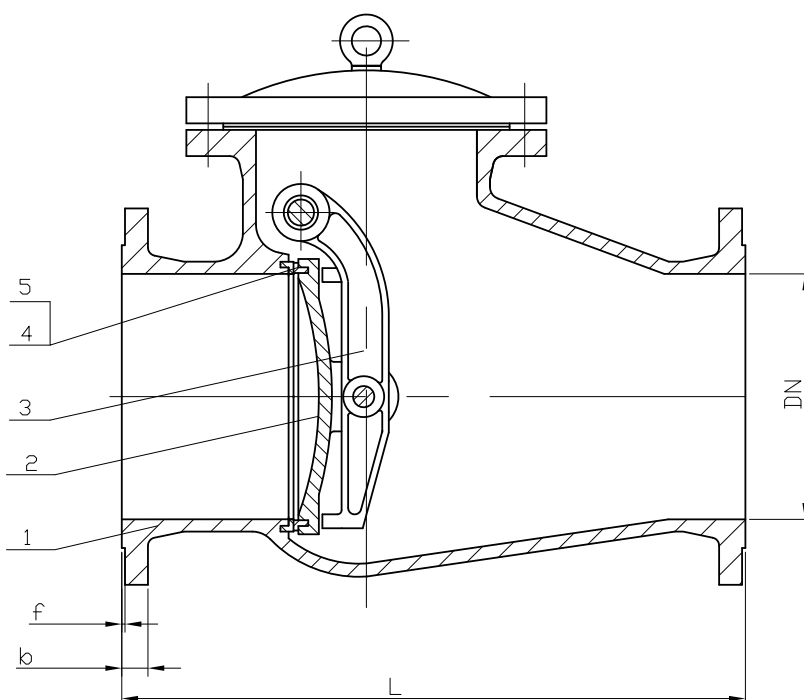
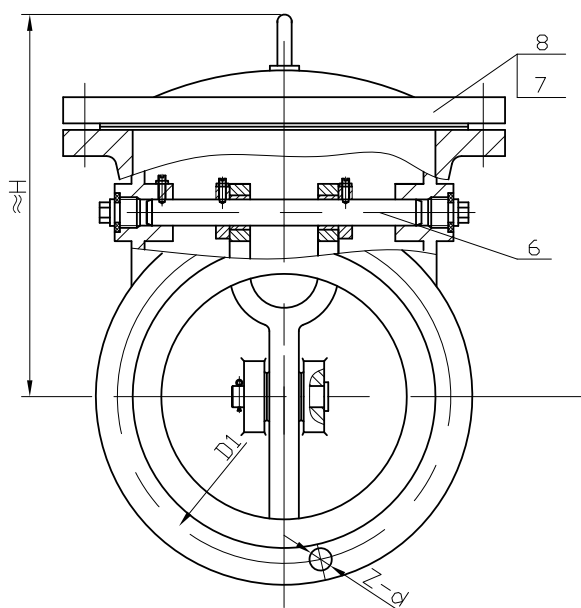
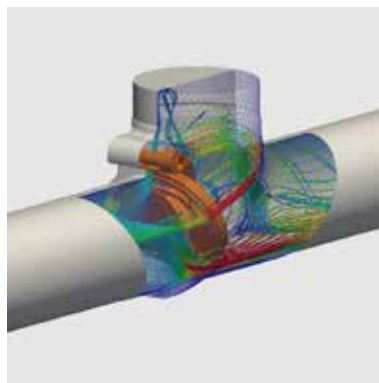
1	CUERPO	GJS500
2	TAPÓN DE PURGA	A2
3	ARANDELA	PTFE
4	DISCO	GJS500 + EPDM
5	JUNTA	EPDM
6	TAPA	GJS500
	TORNILLERÍA	A2
	PINTURA RAL 5015	Epoxi 250 µm

Las imágenes y planos no son contractuales.

Las especificaciones de los productos mostrados podrán sufrir modificaciones sin aviso previo.

SERIE - 32

VÁLVULAS DE RETENCIÓN DE CLAPETA
ASIENTO ENGOMADO



DIMENSIONES

DN	L	H	Peso
450	1000	595	410,0
500	1100	650	560,0
600	1300	704	780,0

DESCRIPCIÓN

1	CUERPO	GJS500
2	DISCO	GJS500
3	BRAZO PALANCA	GJS500
4	ANILLO ASIENTO DISCO	EPDM
5	ANILLO ASIENTO CUERPO	LATÓN
6	EJE	AISI 420
7	TAPA	GJS500
8	JUNTA	EPDM
	PINTURA RAL 5015	Epoxi 250 μ m



CMO VALVES
manufacturing the valve you need

Amategui Aldea, 142 - 20400 Tolosa - Guipuzcoa (Spain)
(+34) 943 67 33 99 - cmo@cmovalves.com - www.cmovalves.com